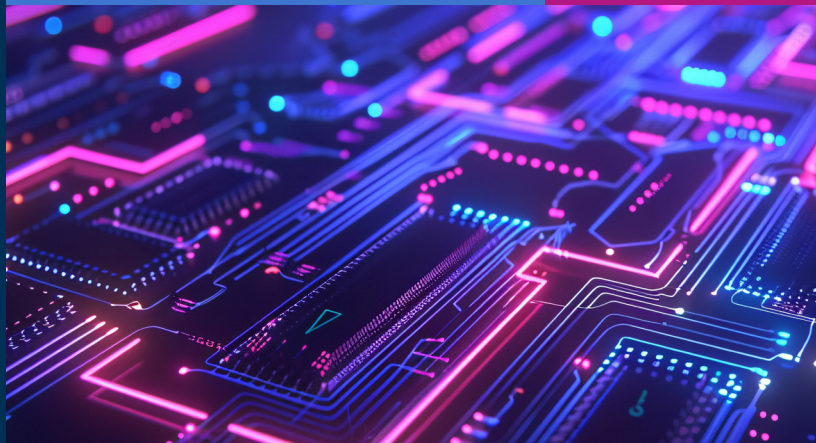


Inspec with Full Text

Niezbędne zasoby dla badań z zakresu inżynierii, fizyki i nauk informatycznych



Opracowana we współpracy z ekspertami z Institution of Engineering and Technology (IET), baza danych Inspec with Full Text zapewnia dostęp do wiodącej światowej literatury naukowej i technicznej. Obejmuje dziedziny takie jak fizyka, inżynieria elektryczna, elektronika, informatyka i inne, oferując badaczom na całym świecie niezrównane pokrycie i dostępność dzięki połączeniu treści pełnotekstowych ze specjalistycznym indeksowaniem i klasyfikacją Inspec.

Aktywne czasopisma pełnotekstowe

Aktywne czasopisma pełnotekstowe	ŁĄCZNIE*
Aktywne czasopisma pełnotekstowe	1,504
Aktywne, recenzowane czasopisma pełnotekstowe	1,479
Aktywne, recenzowane czasopisma bez embargo	818
Aktywne czasopisma pełn. indeksowane w Web of Science lub Scopus	1,337

*Prognoza na grudzień 2024 roku

Inspec Analytics

Inspec Analytics wykorzystuje wzbogacenie semantyczne, aby pomóc badaczom odkrywać treści wykraczające poza tradycyjną literaturę. Narzędzie to identyfikuje i porównuje trendy badawcze w tysiącach organizacji i koncepcji naukowych, dostarczając zarówno lokalnych, jak i globalnych wniosków.

Zintegrowany dostęp jest dostępny za pośrednictwem strony wyników EBSCOhost lub EBSCO Discovery Service.

Narzędzie dostępne w ramach subskrypcji bazy Inspec with Full Text.

Inspec Analytics Plus

Aby uzyskać więcej informacji na temat globalnego wpływu badań, Inspec Analytics Plus oferuje zaawansowane funkcje, które umożliwiają:

- Zrozumienie globalnych trendów naukowych dzięki metrykom cytowań dla tysięcy koncepcji.
- Maksymalizację wpływu badań poprzez eksplorację wysoko cytowanych tematów i potencjalnych współpracowników.
- Porównywanie wyników badań swojej organizacji z innymi.
- Ocenę sukcesu współpracy partnerskiej.
- Przyspieszenie poszukiwania finansowania poprzez identyfikację kluczowych fundatorów i śledzenie trendów w czasie.

Analytics Plus można dodać do każdej subskrypcji Inspec lub Inspec with Full Text.

Zakres tematyczny bazy

Inspec with Full Text

obejmuje takie dziedziny, jak:

- Astronomia i astrofizyka
- Nauki informatyczne
- Inżynieria elektryczna i elektronika
- Technologie informacyjne
- Inżynieria mechaniczna i produkcyjna
- Fizyka

Baza ta integruje również badania z interdyscyplinarnych obszarów, takich jak bioinżynieria, nanotechnologia i nauki o środowisku.

O IET

Institution of Engineering and Technology (IET) wprowadza pozytywne zmiany w globalnej społeczności inżynierskiej, inspirując i informując specjalistów na całym świecie. Działając na styku inżynierii i technologii, IET wspiera dzielenie się wiedzą, aby sprostać najważniejszym wyzwaniom.